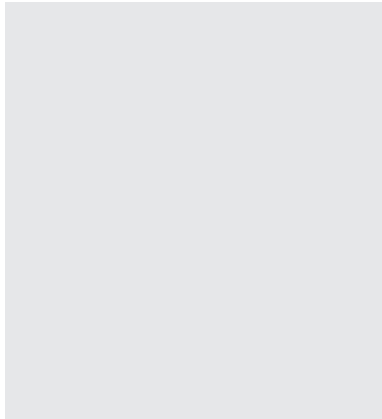


## 정품 인증 혜택

아래 부착된 스티커의 시리얼 넘버를 입력하고 정품으로 등록하시면  
다이치만의 프리미엄 혜택을 받아보실 수 있습니다.



무상 보증기간 6개월 → 1년으로 연장

다이치 공식 쇼핑몰 액세서리 20% 할인쿠폰 발급

정품 등록은 다이치 공식 쇼핑몰([www.babyseatmall.net](http://www.babyseatmall.net)) → 정품인증 메뉴에서 가능합니다.

정품 등록기간: 제품 구매일로부터 30일 이내

\*스티커 분실 및 훼손 시에는 재발급이 불가합니다.



(주) 다이치 S&B 서울시 서초구 방배로 114 다이치 빌딩 5층  
[www.babyseatmall.net](http://www.babyseatmall.net)

한국어  
KOREAN

AGE 0~3  
~20kg



다이치 루이 틱톡 올인원 아기띠  
INSTRUCTION MANUAL





원터치로 힙시트가 접히는 세상에 없던 올인원!

## 다이치 루이 틱톡 올인원 아기띠

AGE 0~3  
~20kg



3in1

똑똑한 3가지 기능

틱! 접으면  
'아기띠' 모드

등받이 분리 시  
'힙시트' 모드

특! 펼치면  
'힙시트 캐리어' 모드

### Specification

모델명	다이치 루이 틱톡 올인원 아기띠
종류	혼합식
한계 체중	~20kg (신생아~36개월 미만)
재질	보강대 : ABS
섬유 혼용율	겉감 / 안감 : 폴리에스터 100%
원산지	대한민국
제조사	(주)다이치
제조년월	별도 표기
주소	경기도 파주시 문정4길 82-2
고객센터	031-942-4324
안전인증 번호	CB161H017-2001A



CHARCOAL



IVORY



MOCHA GREY

# TicToc 올인원 아기띠

all-in-one baby carrier

## 제품 권장 사용 시기



⚠ 제품 사용시기는 아기의 발육 상태에 따라 개인차가 있을 수 있습니다.

## 제품 구성

- ① 틱톡 허리 벨트
- ② 등받이
- ③ 럼버 서포트
- ④ 슬리핑 후드
- ⑤ 어깨 받침이







## ! 사용 시 주의사항

1. 사용 전에 제품의 상태를 확인하여 주세요.
2. 제품 사용 시에는 반드시 손으로 아기를 받쳐서 사용합니다.
3. 수유 후 30분 이내는 사용하지 않는 것이 바람직합니다.
4. 연속해서 사용할 때는 2시간 이하가 바람직합니다.
5. 안전을 위해 벨트의 잠금 버클, 지퍼 등이 정확히 체결되었는지 확인 후 사용해주세요.
6. 각종 버클 및 봉제의 훼손이 있는 경우 즉시 사용을 중지해주세요.
7. 앞으로 숙이거나 기댈 때 아기의 상태를 확인하며 조심스럽게 행동해야 합니다.
8. 항상 아기가 중앙에 위치하고 있으며, 버클이 정확히 체결 및 조정되었는지 확인하세요.
9. 업거나 안는 용도 이외에 운동과 같은 무리한 활동은 삼가주세요.
10. 허리 벨트를 최대한 타이트하게 착용하여 허리와 등에 무리가 가지 않도록 해주세요.
11. 사용 중에도 유아의 상태를 수시로 확인하는 것이 바람직하며, 항상 추락이나 탈락의 위험에 대비하며 사용해 주세요.
12. 사용이 미숙할 경우에는 아기가 없는 상태에서 충분히 연습 후 사용하거나, 타인의 도움을 받아 사용하시기 바랍니다.

## ! 탈착시 낙상 위험

아기를 안고 내릴 때에 아기가 떨어질 위험이 있습니다.

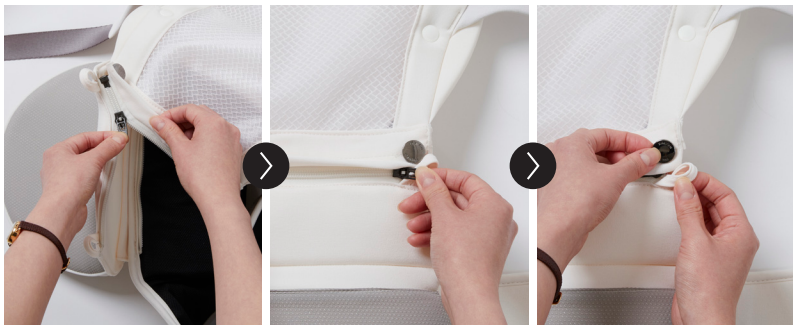
- 아기를 안고 내릴 때에 반드시 안전한 곳에서 가급적 낮은 자세로 진행해 주세요.
- 사용이 능숙하지 않을 때에는 침대나 소파 등 폭신한 곳에서 다른 성인의 도움을 받아 연습하시기 바랍니다.

## ! 사용중 낙상 위험

사용중 아기가 시트 좌석에서 떨어질 위험이 있습니다.

- 상체를 앞으로 숙이거나 기대지 마세요. 자세를 낮출 때에는 허리가 아닌 무릎을 구부려 자세를 낮추는 것이 안전합니다.
- 사용 시 아기가 떨어지지 않도록 손으로 아기를 확실히 지지해 주세요.
- 몸을 상하좌우로 흔들지 마세요.

## 아기띠 연결 방법 (목가누기 전부터 ~36개월)



1. 등받이 지퍼와 틱톡 허리 벨트 상단을 연결합니다.
2. 지퍼를 끝까지 채운 후 지퍼 손잡이를 안쪽 방향으로 꺾어 꾸욱 잠금이 걸리는 느낌이 나도록 눌러주세요.
3. 전면에 위치한 잠금 단추 양쪽을 모두 채워 단단히 고정해주세요.

⚠ 아기의 안전을 위하여 지퍼 및 잠금 단추 두 세트 모두 결합해야 합니다.

## 무소음 허리 벨트 사용 방법



1. 자석 버클 해제 후 재 착용 시에는 반대편 허리 벨트를 자석 버클이 있는 벨트 안쪽 밴드에 먼저 넣어주세요.
2. 자석 버클을 부착한 후 꼭 눌러 정확히 결합되게 해주세요.
3. 마지막으로 허리 버클을 잠금 후 허리끈을 단단히 조여 사용합니다.

⚠ 아기의 안전을 위하여 자석 버클 및 허리 버클 두 세트 모두 결합해야 합니다.



### 착용하기에 앞서 허리 벨트 조절

허리 벨트의 벨크로를 착용자의 몸에 딱 맞게 조절하여 부착합니다. 두 번째 착용부터는 벨크로를 떼었다 붙였다 할 필요 없이 자석 버클과 허리 버클만으로 사용 가능합니다.

⚠ 처음 셋팅 시에는 자석 버클이 결합된 상태에서 벨크로만 떼어 조절해야 합니다.

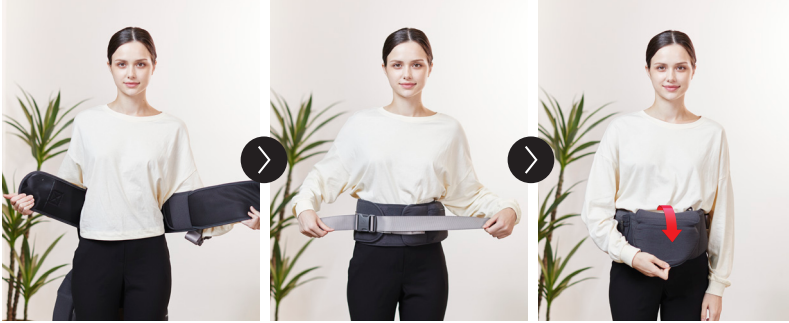


### 다이치 무소음 허리 벨트의 특별함

벨크로 떼는 소리에 잠든 아이가 깨지 않도록! 다이치가 선택한 자석 버클은 한 손으로도 쉽게 해제가 가능합니다.

⚠ 절대로 자석 버클을 힘으로 떼어내지 마세요! 위, 아래 해제 버튼을 동시에 누르면 쉽게 탈거됩니다.

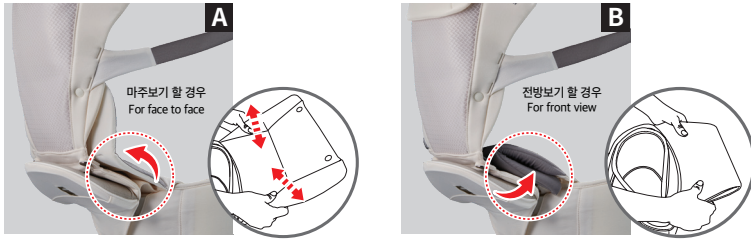
## 아기띠 모드 착용하기



1. 아기띠가 뒤로 가도록 하고 틱톡 허리 벨트가 골반 위 허리에 오도록 합니다.
2. 자석 버클과 허리 버클을 모두 결합한 후 허리끈을 단단히 조여줍니다.
3. 아기띠를 앞으로 돌린 후 틱톡 힙시트 하단 폴딩 레버를 위로 잡아당겨 아래로 접어줍니다.

⚠ 틱톡 허리 벨트를 잘못된 허리에 맞게 착용한 후 골반 쪽으로 살짝 내려 사용합니다.

4. 램버 서포트를 아래 A, B 두 가지 방법 중 하나로 준비합니다.

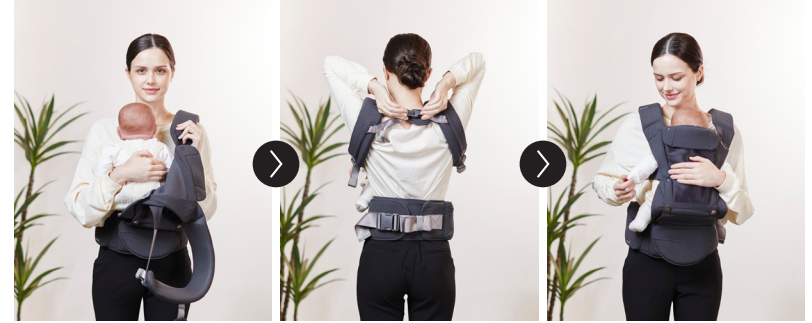


### A- 마주보기 할 경우

램버 서포트를 펼친 상태에 아기의 엉덩이와 허벅지를 감싸주는 형태로 사용할 수 있습니다.

### B- 전방보기 할 경우

램버 서포트를 아래로 접어 엉덩이를 받쳐주는 앉은키 높이조절 곡선으로 사용 가능합니다.



4. 아기를 램버 서포트 위에 앉힌 후 아기의 등을 한 손으로 받치고 나머지 한 손으로 어깨 벨트를 착용합니다.
5. 나머지 어깨 벨트를 어깨에 매준 다음 등 버클을 채워줍니다.
6. 아기가 바른 위치에 앉아 있는지 확인합니다.

⚠ 착용 전 미리 착용자의 몸에 맞게 등 버클 높이를 조절해두시면 편리합니다.

## 힙시트 캐리어 모드 사용 방법

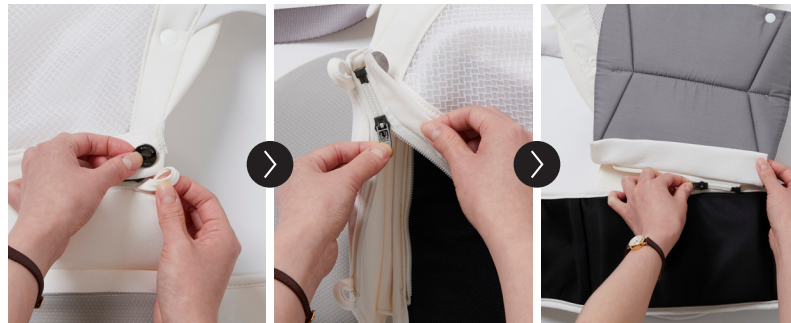


아기를 안은 상태에서 틱톡 힙시트를 '딸깍' 소리가 날 때까지 올려주세요.  
어깨가 부담될 땐 틱톡 힙시트를 올려서 힙시트 캐리어로,  
허리가 부담될 땐 틱톡 힙시트를 내려 일반 아기띠로 사용하시면 좋습니다.

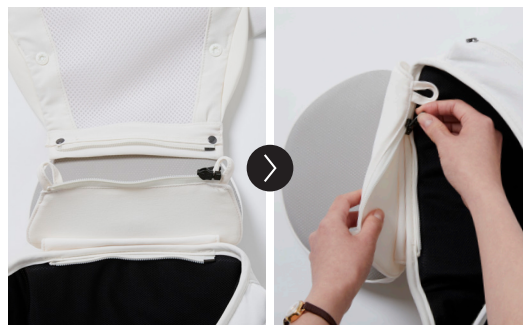




## 힙시트 모드 사용 방법



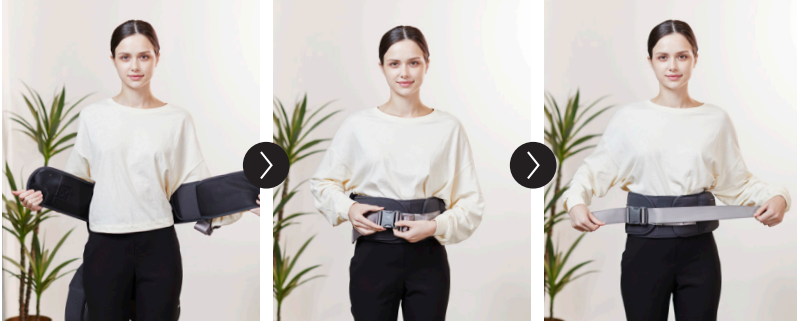
1. 등받이와 전면 잠금 단추를 풀어줍니다.
2. 등받이와 틱톡 허리 벨트의 지퍼를 해제합니다.
3. 허리 벨트에 연결된 럼버 서포트 지퍼를 풀러 제거합니다.



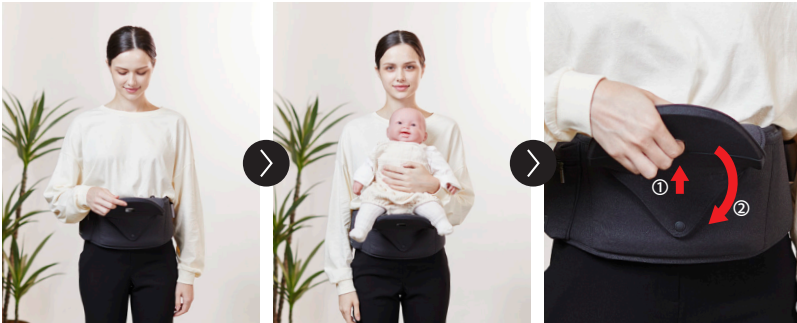
4. 등받이를 연결했던 틱톡 힙시트 상단 지퍼를 착용자 몸 쪽으로 내려줍니다.
5. 럼버 서포트를 해제한 지퍼에 결합해줍니다.

⚠️ 쿠션감 있게 제작되어 아이가 앉았을 때 배김없이 사용 가능합니다.

## 틱톡 힙시트 착용하기



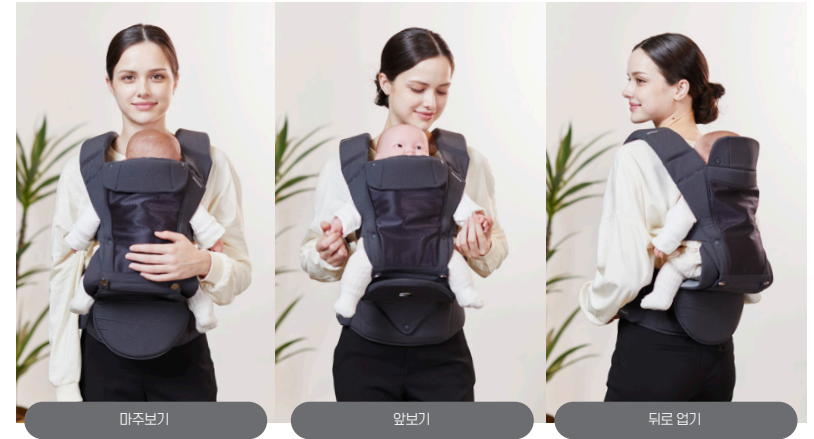
1. 힙시트가 뒤로 가도록 벨트를 골반 위 허리에 높은 후 벨크로를 타이트하게 붙여주세요.
2. 벨트의 버클을 채워주세요.
3. 길이 조절판을 당겨 몸에 맞게 조여주세요.



4. 힙시트가 앞을 향하도록 위치시키고 상판을 '딸깍'소리가 날 때까지 올려주세요.
5. 아기를 힙시트에 앉힌 후 균형을 잘 맞춰주세요.
6. 힙시트 하단 폴딩 레버를 위로 잡아당기면 아래로 접힙니다.

⚠️ 힙시트만 단독으로 사용할 경우 허리 벨트는 잘록한 허리에 타이트하게 착용해주세요.  
힙시트 캐리어로 사용하는 경우에는 허리 벨트를 잘록한 허리에 착용한 다음 허리 벨트를 골반 쪽으로 살짝 내려주세요.

## 아기띠 & 힙시트 캐리어 활용 방법 (3 Positions)



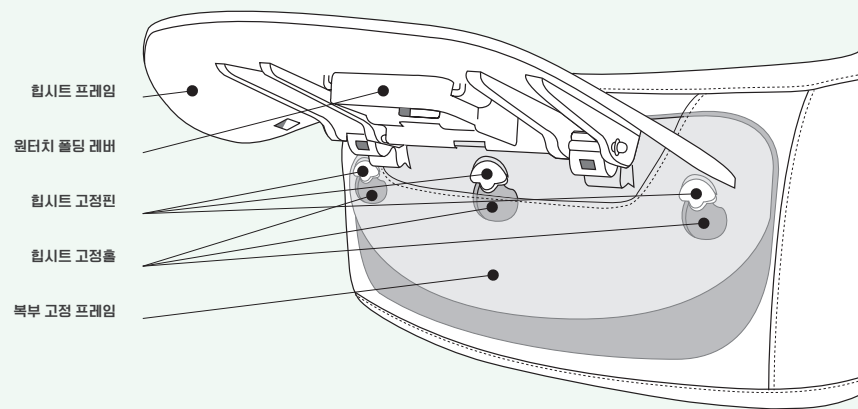
⚠️ 뒤로업기는 12개월 이후의 유아부터 사용을 권장합니다.  
제품 사용 시기는 아기의 발육 상태에 따라 개인차가 있을 수 있습니다.

## 힙시트 활용 방법 (3 Positions)



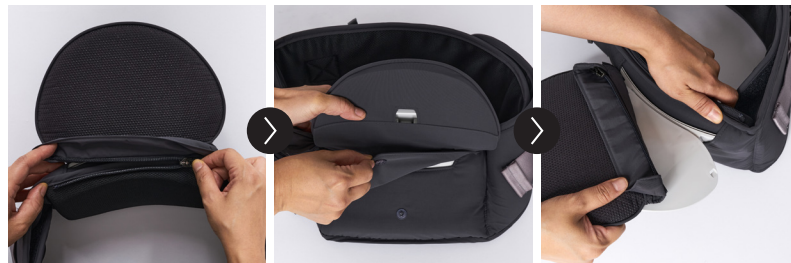


## 틱톡 힙시트 프레임 구조



\* 힙시트 고정핀과 고정홀은 각각 3개씩이며 좌, 우 양쪽은 커버 안에 위치해 있습니다.

## 틱톡 힙시트 분리하기



1. 힙시트 상단 덮개 부분의 지퍼를 열어주세요.
2. 힙시트 하단 스냅 단추를 분리해주세요.
3. 힙시트 커버를 프레임에서 분리해주세요.

(안전성 강화를 위해 타이트하게 제작되었으나, 분리 시 커버가 훼손되지 않도록 주의하세요.)



세탁 시 반드시 힙시트 프레임을 분리해주세요.



복부 고정 프레임은 벨트에서 분리가 불가능합니다.



4. 힙시트 프레임을 위쪽 방향으로 밀어 고정핀에서 분리해주세요. (세 개의 고정핀에서 모두 분리되어야 합니다.)
5. 힙시트 프레임을 한 쪽부터 천천히 꺼내며 벨트에서 분리해주세요.
6. 반대쪽도 고정핀에서 분리하여 힙시트 프레임을 완전히 외부로 꺼내어 분리해주세요.

## 틱톡 힙시트 부착하기



1. 위로 펼친 힙시트 프레임의 앞쪽 공간에 한 쪽씩 넣어주세요.
2. 힙시트 고정홀을 복부 고정 프레임에 있는 고정핀에 맞게 위치 시켜주세요.
3. 한 쪽 사이드 고정홀을 고정핀에 딸깍 소리가 날 때까지 강하게 눌러 끼워주세요. (반대편 동일)



4. 힙시트 커버를 프레임에 씌워주세요.
5. 스냅단추를 채워주세요. (스냅 단추 미채결 시 안전사고의 우려가 있으니 반드시 스냅 단추가 제대로 채워졌는지 확인 해주세요)
6. 힙시트 상단 덮개 부분의 지퍼를 잠가 주세요.

## 세탁 시 주의사항

1. 세탁 전 힙시트 프레임을 반드시 제거해주세요. (복부 고정 프레임은 분리 불가)
2. 찬물에 중성 세제로 손 세탁해야 하며, 기계 세탁을 금합니다.
3. 부분 오염의 경우 물수건으로 두드려 닦거나 부분 세탁 후 평평하게 편 후 그늘에서 말려주세요.
4. 삶거나 염소계 표백제 세탁할 경우 변형, 훼손될 수 있으므로 피하시기 바랍니다.
5. 세탁 후 물기를 털어내고 그늘에서 자연 건조하시기 바랍니다.



## 품질보증

본제품은 엄격한 품질검사를 거쳐 생산된 제품입니다.  
제품 구입일로부터 6개월의 품질보증 기간이 적용되며, 제품 이상이 발생한 경우  
무상으로 A/S가 가능합니다. (단, 일상적인 사용에 의한 마모 및 노후 현상 제외)

### 무상수리

정상적인 사용 중 제조 상의 결함이 나타난 경우.

### 유상수리

다음과 같은 경우는 무상 보증 기간 중이라도 비용이 청구될 수 있습니다.

- 제조 상 결함이 아닌 경우.
- 사용 상 부주의로 인해 제품이 손상된 경우.